

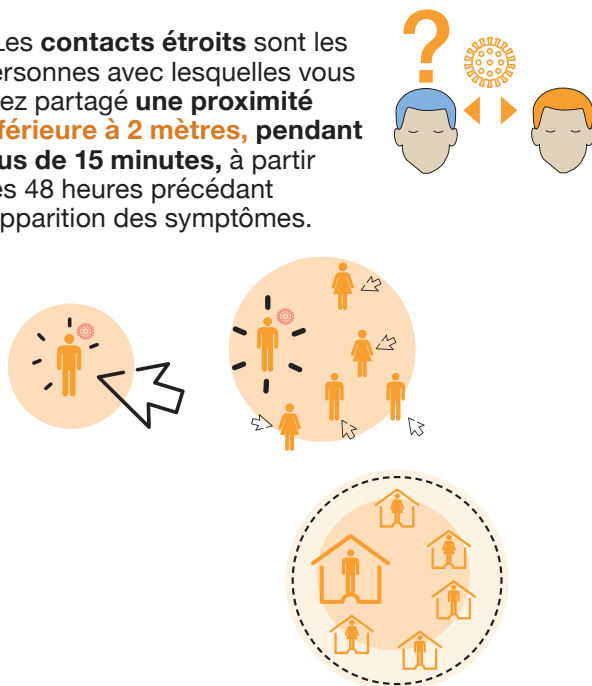
Pourquoi est-il si important de détecter précocement les cas de COVID-19 et leurs contacts étroits ?

/ Avec le processus de déconfinement, les situations de contact social sont élargies et, par conséquent, le risque de propagation du virus augmente.

/ Afin de couper la chaîne de transmission et de prévenir d'éventuels nouveaux foyers, il est essentiel de détecter et d'isoler les cas de Covid-19, ainsi qu'identifier et surveiller les personnes avec lesquelles ils ont eu des contacts étroits pour les isoler et assurer le suivi des symptômes.

Qu'est-ce qu'un contact étroit ?

/ Les contacts étroits sont les personnes avec lesquelles vous avez partagé une proximité inférieure à 2 mètres, pendant plus de 15 minutes, à partir des 48 heures précédant l'apparition des symptômes.



Ressources de santé à votre disposition

Inscrivez-vous à l'espace numérique de santé **La Meva Salut** :



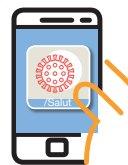
- ▶ en remplissant ce formulaire canalsalut.gencat.cat/lamevasalut-registre
- ▶ ou en appelant **900 053 723** (du lundi au vendredi, de 8h00 à 20h00)

Si vous présentez des symptômes

- ▶ veuillez contacter votre centre de soins primaires,
- ▶ veuillez appeler le **061** /Salut Respon
- ▶ ou vous devez faire une eConsultation par La meva /Salut

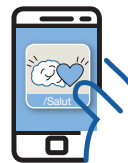
Suivez l'évolution des symptômes :

- ▶ téléchargez l'application **STOP COVID19 CAT**
- ▶ ou accédez au lien suivant : covid19xat.catsalut.cat

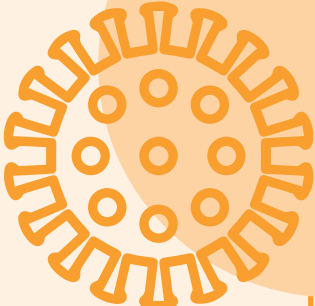


Prenez soin de votre santé émotionnelle :

- ▶ accédez au lien suivant : GestioEmocional.cat



Pour plus d'information, veuillez consulter canalsalut.gencat.cat/coronavirus



Coupons la chaîne de transmission de la COVID-19: détection précoce des cas et suivi des contacts étroits

Que dois-je faire si je présente des symptômes de la COVID-19 ?

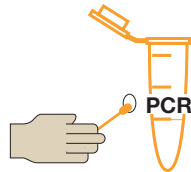
/ Si vous avez de la fièvre, de la toux, un essoufflement, un malaise général, de la diarrhée ou des vomissements :

▶ **Veillez contacter votre centre de soins primaires,**

▶ **Veillez appeler le 061 /Salut Respon**

▶ **ou vous pouvez faire une eConsultation sur La meva /Salut**

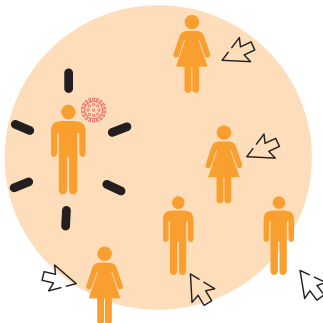
/ **Votre médecin évaluera vos symptômes et, si nécessaire, vous fera le test PCR.**



Vous pourrez consulter vos résultats à **La Meva Salut.**

▶ Vous devez **identifier** les personnes avec lesquelles vous avez eu un **contact étroit** dans les **48 heures précédant** les symptômes et les informer.

▶ Vous pouvez le faire avec votre **professionnel de la santé** ou par le **formulaire** que vous recevrez par SMS ou par e-mail.



Que faire s'il est confirmé que je suis un cas de COVID-19 ?

/ Si vous êtes un **cas positif de COVID-19**, vous recevrez un **SMS et un e-mail ou un appel informatif** sur la marche à suivre.

1 / Vous devez **examiner et compléter les informations de contact étroit** que nous vous enverrons. Au cas où vous ne l'auriez pas initié, **vous devez identifier** vos contacts étroits.

2 / **Vous devez vous isoler chez vous** jusqu'à ce que les professionnels de la santé vous disent, et ils vous indiqueront comment le faire.

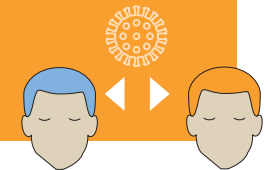
3 / **Vous devez** suivre et surveiller vos symptômes **deux fois par jour** par l'app **STOP COVID19 CAT**, qui est connectée aux soins primaires

4 / **Si vous devez demander votre arrêt maladie** vous pouvez le faire par **La Meva Salut**, où vous trouverez le service **eConsulta [eConsultation]** pour contacter votre professionnel des soins primaires.



La meva /Salut

Et si je suis un contact étroit ?



/ Vous recevrez un **appel ou un message** vous informant que vous êtes un **contact étroit** d'une personne diagnostiquée et **vous disant quoi faire.**

1 / Vous devez **vous isoler pendant 14 jours après** le contact avec le cas diagnostiqué.

2 / Vous devez **surveiller vos symptômes** par l'app **STOP COVID19 CAT** deux fois par jour.

3 / **Si vous présentez des symptômes**, vous devez

▶ **contacter votre centre de soins primaires,**

▶ **appeler le 061 /Salut Respon**

▶ **ou faire une eConsultation sur La meva /Salut**

4 / **Si vous travaillez** et ne pouvez pas le faire **chez vous**, vous recevrez les informations nécessaires pour demander **votre arrêt maladie.**

5 / Si, **à la fin de votre confinement**, vous n'avez pas eu de symptômes, vous recevrez un message ou un appel vous informant que vous **pevez reprendre vos activités habituelles.**



Rappelez-vous : la détection, l'identification rapide et l'isolement des contacts étroits sont essentiels pour garder l'épidémie sous contrôle

