

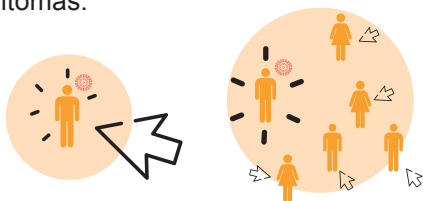
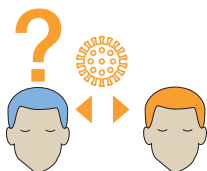
¿Por qué es tan importante detectar de forma precoz los casos de COVID-19 y sus contactos estrechos?

/ Con el proceso de desconfinamiento, se amplían las **situaciones que implican contacto social** y, por lo tanto, **augmenta el riesgo** de propagación del virus.

/ A fin de **cortar la cadena de transmisión y evitar posibles nuevos brotes**, es fundamental **detectar y aislar los casos de COVID-19**, así como **identificar y controlar** las personas con las que han tenido **contacto estrecho** para indicarles **aislamiento y hacerles el seguimiento** de los síntomas.

¿Qué es un contacto estrecho?

/ Los **contactos estrechos** son las personas con las que **se ha compartido espacio a menos de 2 metros** de distancia, **durante más de 15 minutos**, desde las **48 horas previas** al inicio de los síntomas.



Recursos sanitarios a tu disposición

Date **de alta** en el espacio de salud digital **La Meva Salut**:



- ▶ a través de este formulario canalsalut.gencat.cat/lamevasalut-registre
- ▶ o llamando al **900 053 723** (de lunes a viernes, de 8 h a 20 h)

Si tienes síntomas, debes:

- ▶ **contactar con tu centro de atención primaria,**
- ▶ **llamar al 061 /Salut Respon**
- ▶ **hacer una eConsulta a través de La meva /Salut**

Haz seguimiento de tus síntomas:

- ▶ **descárgate la aplicación STOP COVID19 CAT**
- ▶ **accede a este enlace covid19xat.catsalut.cat**

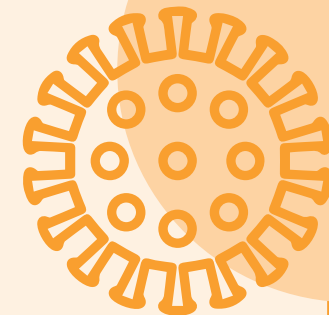


Cuida tu salud emocional:

- ▶ **accede a este enlace GestioEmocional.cat**



Para más información, consulta canalsalut.gencat.cat/coronavirus



Cortemos la cadena de transmisión de la COVID-19: detección precoz de casos y seguimiento de contactos estrechos

¿Qué debo hacer en caso de tener síntomas de COVID-19?



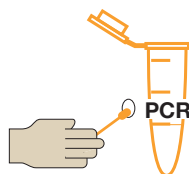
/ Si tienes fiebre, tos, sensación de falta de aire, malestar general, diarreas o vómitos, deberás:

▶ **contactar con tu centro de atención primaria,**

▶ **llamar al 061/Salut** Respon

▶ **hacer una eConsulta a través de La meva /Salut**

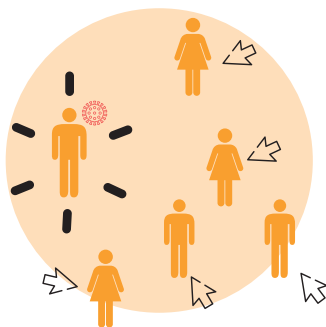
/ Tu médico o médica **evaluará los síntomas** y, **si es preciso, te hará la prueba PCR.**



Podrás consultar los resultados a través de **La Meva Salut.**

▶ Deberás **identificar** a las personas con las que has estado en **contacto estrecho** desde las **48 horas previas** a los síntomas y reportarlas.

▶ Lo podrás hacer conjuntamente con tu **profesional sanitario** o a través del **formulario** que recibirás por mensaje SMS o por correo electrónico.



¿Y si se confirma que soy un caso de COVID-19?



/ Si eres un caso **positivo de COVID-19**, recibirás un **mensaje SMS y un correo electrónico o una llamada informativa** sobre lo que tendrás que hacer.



1 / Deberás **revisar y completar la información de contactos estrechos** que te enviaremos. En caso de que no la hayas iniciado, **deberás identificar** a tus contactos estrechos.



2 / Deberás **hacer aislamiento domiciliario** hasta que los profesionales sanitarios te lo indiquen, y se te informará de cómo hacerlo.



3 / Tendrás que **hacer seguimiento y vigilancia de los síntomas dos veces al día** a través de la app **STOP COVID19 CAT**, que está conectada con la atención primaria.

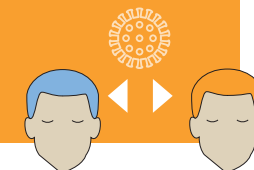


4 / En el caso de que sea **necesario** tramitar la **baja laboral**, lo puedes hacer a través de **La Meva Salut**, donde encontrarás el servicio de la **eConsulta** para contactar con tu profesional de atención primaria.



La meva /Salut

¿Qué pasa si soy un contacto estrecho?



/ Recibirás **una llamada o un mensaje** que te informará de que eres un **contacto estrecho** de una persona diagnosticada y te indicará **las medidas que deberás tomar.**

/ Deberás **hacer aislamiento durante los 14 días siguientes** al contacto con el caso diagnosticado.



/ Tendrás que **hacer seguimiento de tus síntomas** a través de la app **STOP COVID19 CAT**, dos veces al día.



/ Si **presentas síntomas**, tienes que:

▶ **contactar con tu centro de atención primaria,**

▶ **llamar al 061/Salut** Respon

▶ **o hacer una eConsulta a través de La meva /Salut**

/ Si **estás trabajando** y no lo puedes hacer **desde casa**, recibirás la información para tramitar la **baja laboral.**

/ Si **al finalizar el confinamiento** no has tenido ningún síntoma, recibirás un mensaje o llamada que te informa de que **puedes volver a tu rutina habitual.**



Recuerda: la detección, la rápida identificación y el aislamiento de los contactos estrechos es fundamental para mantener el control de la pandemia.